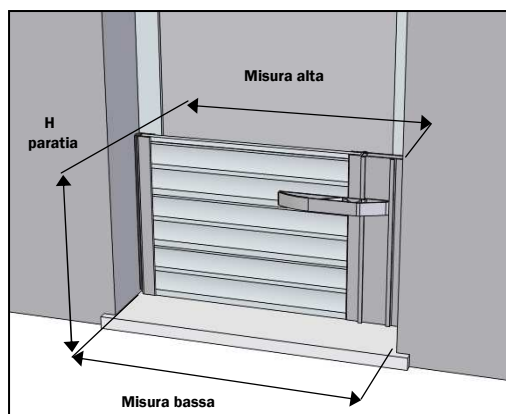


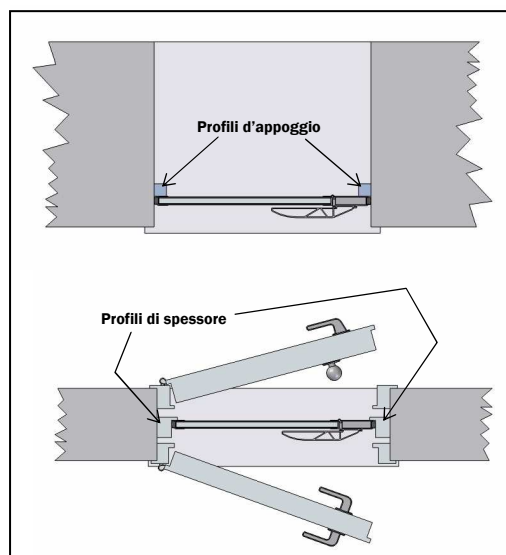
1) Misurazione del vano



1.1) Verificare il vano in cui installare la paratia misurandolo a ridosso dell'infisso esistente, rilevando la larghezza al livello della soglia del calpestio (misura bassa) e alla quota corrispondente all'altezza richiesta per la paratia stessa (misura alta).

1.2) Verificare l'ortogonalità tra le pareti laterali e la soglia (è ammesso un fuori squadra massimo di 2 mm) dato dalla differenza tra la misura alta e quella bassa.

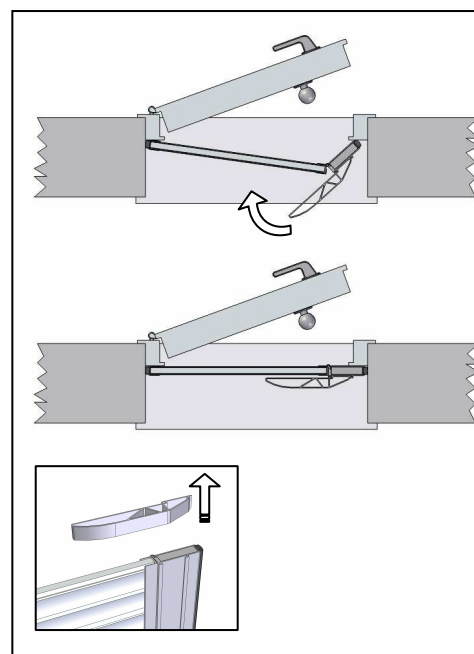
2) Predisposizione all'installazione



2.1) Nei casi di accessi liberi, senza porte o infissi di altro genere (logge etc.) ed in tutti quei casi in cui non è possibile appoggiare la paratia all'infisso esistente, è necessario applicare alle pareti laterali due profili d'appoggio.

2.2) Nei casi in cui siano installate nel vano porta persiane, zanzariere, controporte etc. è necessario applicare alle pareti laterali due profili di spessore.

3) Installazione

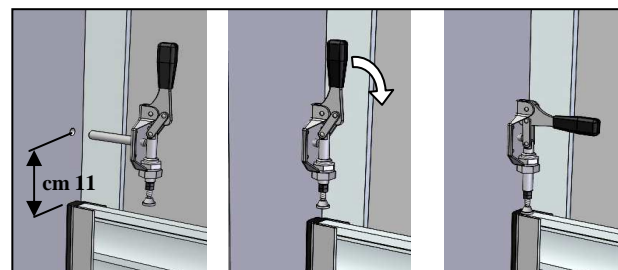


3.1) Posizionare la paratia a ridosso dell'infisso esistente sempre con la maniglia di serraggio rivolta verso l'esterno. Fare in modo che la guarnizione inferiore aderisca bene alla soglia.

3.2) Fare pressione sulla maniglia di serraggio fino allo scatto finale. La paratia si addossa all'infisso e forza contro i muri laterali. Lo schiacciamento della guarnizione assicura la tenuta all'acqua.

3.3) Estrarre la maniglia di serraggio e riporla in un luogo sicuro.

4) Leve di compressione (qualora necessarie)



4.1) Forare a misura le pareti laterali in modo che il centro del foro sia in asse con il bordo superiore della paratia. Una volta posata la paratia, inserire le leve asportabili nei fori e abbassare le maniglie.

In relazione alle caratteristiche delle superfici dell'ingresso, può essere consigliabile l'installazione delle leve di compressione per larghezze superiori a 200 cm con altezze inferiori a 54 cm.